

2012 東京本校ビデオブース利用カレンダー

ビデオブース利用時間帯

原則として、水曜日を除く毎日ご利用いただけます(年末年始以外)。臨時休講日につきましては、その都度ご案内させていただきます。

1月・2月版

A	月・金	
	午前	10:00 ~ 13:00
	午後	14:00 ~ 17:00

<受付開始>
9:50 ~
13:30 ~

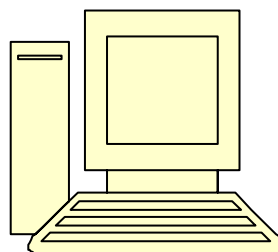
受付開始及び終了時刻「厳守」
にご協力をお願いします。

B	火・木(特定日のみ)	
	午前	10:00 ~ 13:00
	午後	14:00 ~ 17:00
	夜間	18:30 ~ 21:30

<受付開始>
9:50 ~
13:30 ~
17:30 ~

C	土・日・祝日	
	午前	9:30 ~ 12:30
	午後	13:00 ~ 16:00
	夕方	16:10 ~ 19:10

<受付開始>
9:15 ~
12:45 ~
16:00 ~



2012年 1月

日	月	火	水	木	金	土
1	2	3	4	5	6	7
休	休	休	休	休	休	C
8	9	10	11	12	13	14
C	A	B	休	B	A	C
15	16	17	18	19	20	21
C	A	B	休	B	A	C
22	23	24	25	26	27	28
C	A	B	休	B	A	C
29	30	31				
C	A	B				

2012年 2月

日	月	火	水	木	金	土
			1	2	3	4
			休	B	A	C
5	6	7	8	9	10	11
C	A	B	休	B	A	C
12	13	14	15	16	17	18
C	A	B	休	B	A	C
19	20	21	22	23	24	25
C	A	B	休	B	A	C
26	27	28	29			
C	A	B	休			

塾からのお願い

- ・大変恐縮ですが、土日祝日の「午後1コマ」のみのご予約は不可とさせていただきます。
- ・火曜日・木曜日であっても、「A日程(夜間なし)」の日があります。カレンダーを確認し、お間違えの無いようにお願いします。
- ・受付開始時刻及び視聴終了時刻を厳守してください。
- ・年始の営業は1月7日(土)から開始予定です。
- ・利用カレンダーは、IDEAジャーナルにも掲載されております。

I D E 社労士塾

ご予約について

ビデオブースの利用は、必ず事前にお電話もしくは窓口にてご予約ください。ご予約がない場合、満席等の理由により受講をお断りする場合があります。

ビデオ受講生の方

…申込日から30日先までご予約できます

振替(欠席補講)受講の方

…予約希望日の5日前からご予約できます